

D.I.C.R.I.M

DOCUMENT D'INFORMATION COMMUNAL
SUR LES RISQUES MAJEURS

L'INFORMATION



L'ALERTE



LA PROTECTION



Zoom sur les aléas présent sur la commune :



1

Canicule



6

Engins de guerre



10

Epidémie



2

Chute de neiges



7

Transport de Matière Dangereuse



3

Tempête Orage



9

Nuage Toxique



4

Inondation

« La commune s'est équipée pour vous alerter »

11





MOT DU MAIRE

Madame, Monsieur,

Notre territoire peut être soumis à de nombreux aléas naturels ou induits par l'homme.

Les informations concentrées dans ce livret vont vous permettre de connaître les aléas pouvant survenir sur la commune mais également de vous informer des bons réflexes à mettre en application en fonction de chaque situation.

Nous vous invitons à lire attentivement ce document et à le conserver.

Mes sincères salutations.

Daniel CHARLET



CANICULE

Dans le contexte actuel de changement climatique, nous devons nous attendre à connaître des étés avec des températures supérieures à la normale.

Les épisodes de canicule les plus dangereux sont ceux qui se déroulent sur un temps long. Les canicules rendent vulnérable n'importe quelle personne mais principalement les femmes enceintes, les personnes âgées et les enfants.

Que dois-je faire ?



Je bois régulièrement de l'eau



Je donne et je prends des nouvelles de mes proches



Je maintiens ma maison au frais. Je reste le plus possible dans des endroits frais



Je ne bois pas d'alcool



Je mange en quantité suffisante

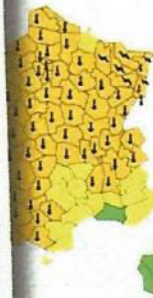


J'évite les efforts physiques



Je mouille mon corps et je me ventile

Se souvenir .. pour mieux prévenir



L'été 2003 :

À Morlincourt, il a fait jusqu'à 39°C.

En France:

La canicule a engendré 15 000 décès.

LE SAVIEZ-VOUS ?

- En cas de malaise, appelez le **15**
- Si vous êtes vulnérable aux fortes chaleurs, prévenez la mairie.

CHUTE DE NEIGE

Qui se rappelle de Noël 2010 ?

Notre commune a été le spectacle de fortes chutes de neiges. Les chutes de neiges, bien que très belles, sont un véritable casse-tête pour les services de la voirie. Les congères formées par le vent peuvent rapidement effacer le travail des agents de la voirie.

Les fortes neiges ont plusieurs effets néfastes comme le blocage des routes et de ses usagers sans oublier les accidents de voiture, les coupures du réseau électrique...

Que dois-je faire ?



Je m'équipe de vêtements chauds et secs



En cas de déplacement, je préviens un proche de mon itinéraire



Je reste le plus possible dans des endroits chauds



J'évite de me déplacer



Je protège mes installations du gel



Je prends des nouvelles de mes proches, en particulier les plus vulnérables

Se souvenir .. pour mieux prévenir

Noël 2010 :
Fortes chutes de neiges



Les agriculteurs viennent en aide.
Environ 30 cm de neige

LE SAVIEZ-VOUS ?

- Le **115** est le numéro du plan grand froid du département.
- Votre commune s'est équipée d'une lame de déneigement.

ORAGE - TEMPÊTE

Les orages : Ce phénomène principalement estival est générateur de dangers tels que la foudre, les rafales de vents, la grêle ou encore les fortes précipitations. La particularité des orages est leur capacité à être très isolés et ainsi faire de nombreux dégâts sur un petit secteur. Cependant ils peuvent également être organisés en ligne impactant ainsi une plus grande zone.

Les tempêtes : Ce phénomène météorologique est présent particulièrement de décembre à février. Les tempêtes sont génératrices de vents violents (égaux ou supérieurs à 100 km/h).

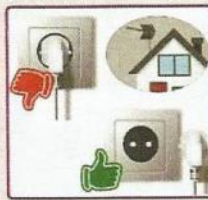
Que dois-je faire ?



Je vais dans le bâtiment le plus proche



Je ferme toutes les ouvertures



Je débranche mes appareils électriques



Je fais attention aux objets volants



Je reste informé de la situation



Je ne m'approche pas des câbles tombés



Mes enfants sont en sécurité à l'école. Je ne me mets pas en danger



J'évite de me déplacer

Se souvenir .. pour mieux prévenir

Tempête «Lothar», 1999 :
 - Vents supérieurs à 170km/h.
 - Au total, la tempête a fait 30 victimes.

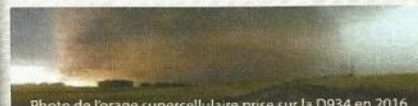


Photo de l'orage supercellulaire prise sur la D934 en 2016

Orage du 7-8 juin 2007 :
 - 120 mm en 2h
 - 8000 impacts de foudre

LE SAVIEZ-VOUS ?

- Entre 100 et 200 personnes sont touchées chaque année par la foudre en France.
- Les objets «volants» causent de nombreux dégâts : Lors d'une vigilance Météo France, pensez à les ramasser !

INONDATION

Au sud de la commune de Morlincourt, la limite communale se juxtapose avec la rivière Oise. La période hivernale est propice à l'observation de débordement de la rivière. Les pluies continues saturent les sols entraînant une réaction en chaîne et provoquant ainsi la montée voire le débordement de la rivière et d'autres cours d'eau dont l'Oise est l'exutoire. C'est le cas pour le Ru du Marquais qui passe au sud de Morlincourt.

Ces inondations sont lentes et durent dans le temps. En période estivale, lors d'orages violents, on peut observer du ruissellement rapide sur la partie nord de la commune.

Que dois-je faire ?



Je ferme mes portes, fenêtres, soupiraux, aérations...



J'évite de me déplacer. Je me dirige vers un point haut



Je ferme le gaz et je coupe l'électricité



J'écoute la radio pour me tenir informé



Je me mets à l'abri en hauteur.



Je ne téléphone qu'en cas d'urgence. Je laisse les lignes libres pour les secours



Mes enfants sont en sécurité à l'école. Je ne me mets pas en danger

Se souvenir .. pour mieux prévenir

24 décembre 1993 :
Cru de l'Oise

4,77m de hauteur d'eau
292m³/s de débit
(Vigicrues - Sempigny)

LE SAVIEZ-VOUS ?

- En moyenne l'Oise à un débit de 34m³/s.
- Un zonage des Zones Inondables existe
- Avoir une radio à pile c'est vous permettre d'être toujours informé.

CARTOGRAPHIE DE L'ALÉA INONDATION

Légende

Plan de Prévention des Risques - Oise

- Aléa fort
- Aléa Moyen
- Aléa Faible

Plan de Prévention des Risques - Verse

Aléa débordement

- Zone urbanisée - Aléa Faible
- Zone urbanisée - Aléa Fort
- Zone urbanisée - Aléa Moyen
- Zone naturelle - Aléa Faible
- Zone naturelle - Aléa Moyen

Aléa Ruissellement

- Zone urbanisée - Aléa Fort
- Zone urbanisée - Aléa Moyen
- Zone naturelle - Aléa Faible
- Zone naturelle - Aléa Moyen

Réseaux

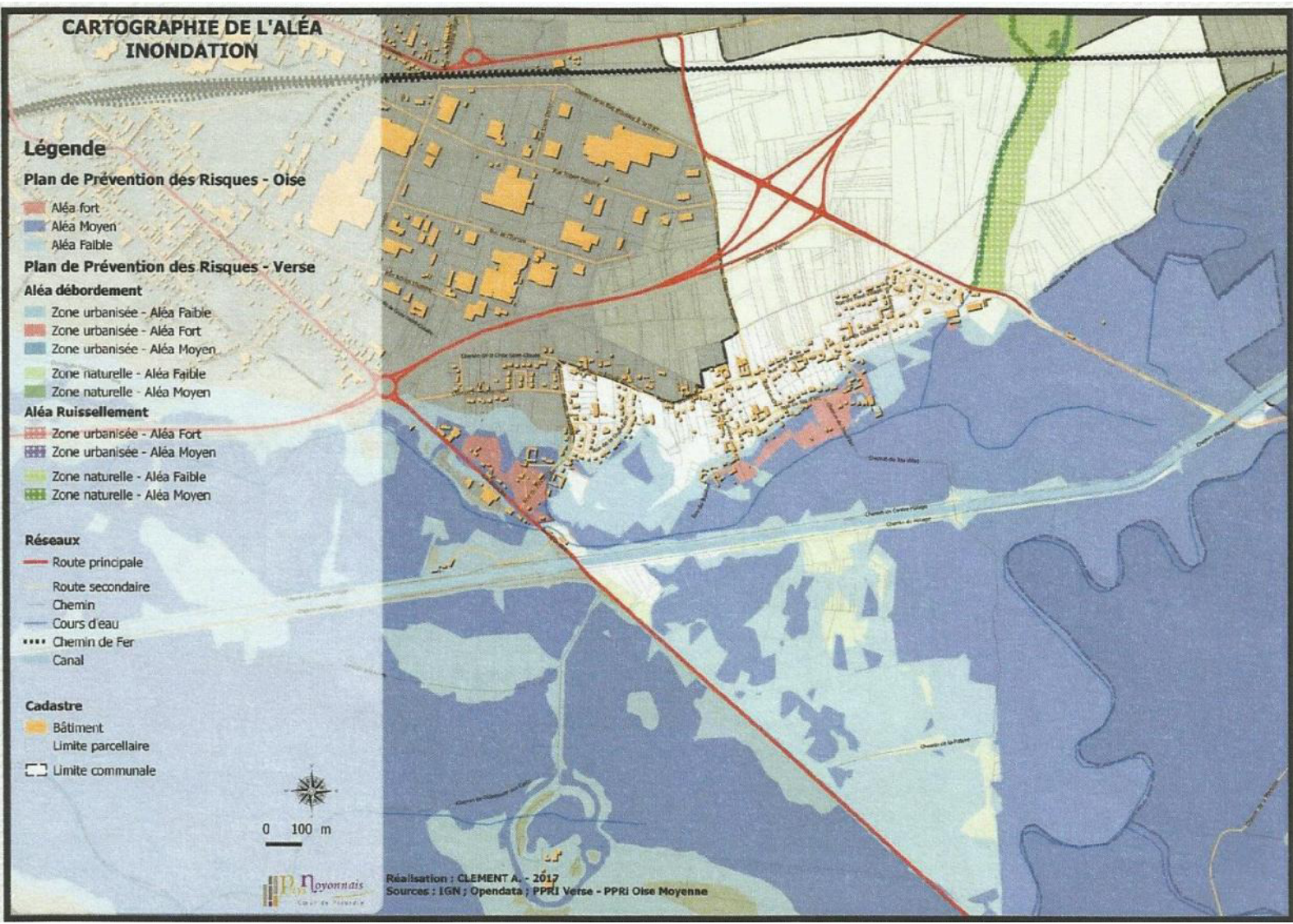
- Route principale
- Route secondaire
- Chemin
- Cours d'eau
- Chemin de Fer
- Canal

Cadastre

- Bâtiment
- Limite parcellaire
- Limite communale



Réalisation : CLEMENT A. - 2017
Sources : IGN ; Opendata ; PPRI Verse - PPRI Oise Moyenne



DECOUVERTE D'ENGINS DE GUERRE

Le département de l'Oise a été l'un des territoires les plus éprouvés par les bombardements durant les deux guerres mondiales. Aujourd'hui, nous retrouvons encore des vestiges de ces deux guerres. La découverte de ces engins, tels que des obus ou des grenades, mettent en péril votre sécurité.

Le travail du sol (agriculture, gros oeuvre, ...) est propice à la découverte de ces engins. Ils sont encore nombreux à être toujours actifs et les accidents ne restent pas rares.

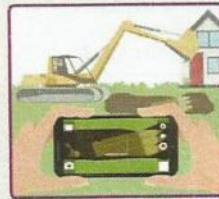
Que dois-je faire ?



J'informe les autorités compétentes



Je ne touche ou déplace l'engin en aucun cas



Je prends une photo de l'engin



Je recouvre l'engin délicatement de terre ou de sable



Je balise discrètement la zone où se trouve l'engin



Jusqu'à l'arrivée de l'autorité compétente, j'interdis l'accès à la zone

Se souvenir .. pour mieux prévenir

● Découvert sur Morlincourt:

● 2009

3 obus - Lotissement Haut Village

● 2010

1 obus - Rue du Haut Village

● 2011

1 obus - Chemin des Vignes

● 2017

1 engin - Sur le bord du Canal

LE SAVIEZ-VOUS ?

- La photo permet au démineur de connaître en avance le type d'engin et ainsi d'estimer sa dangerosité.

- Malgré son état, l'engin peut toujours être actif et est plus dangereux à l'air libre.

TRANSPORT DE MATIERES DANGEREUSES

Le Transport de Matières Dangereuses (TMD) est un risque aux multiples facettes. En effet, que ce soit par voie routière, voie ferroviaire, voie d'eau ou encore les canalisations, ce risque est présent dans notre quotidien.

Il ne s'agit pas seulement de matières radioactives ou toxiques. Les produits que nous utilisons dans la vie de tous les jours tels que le carburant, le gaz, peuvent, en cas d'événement (accident lors du transport, ...) présenter un danger pour vous.

Dans notre commune, le Transport de Matières Dangereuses est présent sur la route, sur le canal, le chemin de fer mais également via la canalisation de gaz haute pression.

Que dois-je faire ?

Courriel: Pigeard



Je vais dans le bâtiment le plus proche



Je ferme toutes les ouvertures



Je calfeutre les ouvertures, VMC,...



Je ferme le gaz et je coupe l'électricité



Je reste informé de la situation



Je ne fume pas à proximité du nuage



Mes enfants sont en sécurité à l'école. Je ne me mets pas en danger

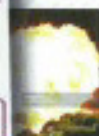


Je ne téléphone qu'en cas d'urgence

Se souvenir .. pour mieux prévenir



Lille, 23 novembre 2013 :
Un camion transportant des bouteilles de gaz explose.
- 5 habitations touchées
- 8 blessés



Saint-Laurent-Blangy (2005)
Un camion transportant 863 bouteilles de gaz est percuté par un TER.
- 500 bouteilles ont explosé.

LE SAVIEZ-VOUS ?

- Vous êtes témoin d'un accident, donnez ces numéros aux secours.

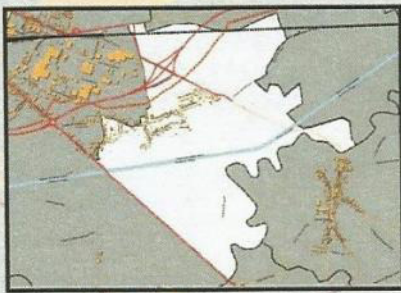
33

CODE DANGER

1203

CODE MATIERE

CARTOGRAPHIE DES INFRASTRUCTURES TRANSPORTANT DES MATIERES DANGEREUSES



Légende

Transport de Matières Dangereuses

- Ave emprunté par les TMD
- - - - Chemin de Fer
- Canal
- - - - Canalisation Haute Pression

Cadastre

- Bâtiment
- Route secondaire
- Chemin
- Limite parcellaire
- Limite communale



Réalisation : CLEMENT A. - 2017
Sources : IGN ; Opendata ; PLU

NUAGE TOXIQUE

Le nuage toxique est un aléa qui doit sa formation à de nombreux facteurs (fuite de gaz, usine SEVESO, incendie ou explosion d'un silo à grains, accident d'un transport de matières dangereuses...). Son caractère volatil lui permet d'impacter un large territoire et peut provoquer des troubles respiratoires.

Le territoire français est parsemé de centrales nucléaires, d'usines chimiques, ... Il n'est donc pas exclu qu'un jour nous devions faire face à un nuage radioactif. En cas de survenue d'un tel accident, des comprimés d'iode peuvent être distribués. Toute la population est vulnérable mais principalement les enfants de moins de 20 ans et les femmes enceintes.

Que dois-je faire ?



Je vais dans le bâtiment le plus proche



Je ferme toutes les ouvertures



Je calfeutre les ouvertures, VMC,...



Je ferme le gaz et je coupe l'électricité



Je reste informé de la situation



Je ne fume pas à proximité du nuage



Mes enfants sont en sécurité à l'école. Je ne me mets pas en danger



Je ne téléphone qu'en cas d'urgence

Se souvenir .. pour mieux prévenir



L'usine AZF (Toulouse, 2001)
L'explosion fait 31 victimes et 2500 blessés.



(Nantes, 1987) :
Un entrepôt à grains prend feu.
- 38000 personnes évacuées

LE SAVIEZ-VOUS ?

- Nous avons à vol d'oiseau, près de 4 centrales nucléaires à moins de 200km.
- Les sites SEVESO à proximité se trouvent à Ribécourt et Eppeville.

ÉPIDÉMIE

Chaque année, l'arrivée de l'hiver annonce souvent l'arrivée des épidémies comme la grippe ou la gastro-entérite. Il est très souvent oublié que la grippe peut tuer, surtout chez les personnes vulnérables telles que les personnes âgées.

On voit également de plus en plus d'épidémies provenant de virus transmis par des moustiques (zika, chikungunya, paludisme). Ces virus peuvent être mortels ou entraîner de graves séquelles.

Que dois-je faire ?



Je me lave les mains plusieurs fois par jour



En cas de symptômes, je porte un masque pour éviter toute contagion



J'utilise un mouchoir en papier et je le jète à la poubelle après utilisation



J'éternue ou tousse dans mon coude. Si possible, j'utilise un mouchoir en papier



Je consulte un médecin dès les premiers symptômes



J'élimine les eaux stagnantes pour éviter la prolifération de moustiques porteurs de virus

Se souvenir .. pour mieux prévenir

L'épidémie de grippe entre 2016-2017 :

-1.9 millions de consultations.

-14 358 décès imputés à la grippe.



LE SAVIEZ-VOUS ?

- Les moustiques pouvant être porteurs du paludisme et du virus West Nile sont présents dans la région.
- Un moustique sain peut devenir contaminant en piquant une personne atteinte du virus.

LA MAIRIE VOUS INFORME ET VOUS ALERTE

Dans le cadre de la mise en place de notre Plan Communal de Sauvegarde, la mairie s'est dotée de différents moyens de communication afin de vous informer et/ou de vous alerter de la survenue d'un événement. Multiplier les moyens d'alerte, c'est nous permettre de maximiser les chances de vous informer.

● Voiture sonorisée

En cas d'événement, la mairie peut utiliser ce moyen d'alerte pour vous informer.



● Alerte par téléphone/sms

*Si vous vous êtes recensés auprès de la mairie dans le cadre du PCS vous êtes susceptible d'être informé par appel téléphonique.
Concernant l'inondation, l'Entente Oise-Aisne a mis en place ce système*



● Radio puisaleine (100.9) Noy'On'Air (98.5)

Une convention a été mise en place avec ces radios afin de pouvoir toujours rester en contact avec vous.

Équipez-vous d'une radio à pile !

LES MOYENS D'ALERTE NATIONAUX

L'État a mis en place des moyens d'informations, de prévention et d'alerte. Ces outils viennent s'ajouter aux dispositifs d'alerte prévue par la commune.



● Application SAIP

Cette application permet d'être alerté d'un événement de sécurité civile à proximité de votre position. Elle vous donne également les consignes à suivre.



● <http://vigilance.meteofrance.com/>

Si vous souhaitez voir les vigilances météo et les consignes qui en découlent, vous trouverez toutes les informations sur ce site.



● <http://www.visov.org>

Les réseaux sociaux aux services de la gestion de crise. Les autorités au même titre que vous peuvent diffuser des informations par ce biais.



POUR EN SAVOIR PLUS ...



Mairie de Morlincourt

27, Rue de la Mairie
60400 MORLINCOURT
Tel : 03.44.44.04.02
Mail : morlincourt@paysnoyonnais.fr



Sites d'information

www.risques.gouv.fr/
www.prim.net/
www.georisques.gouv.fr/



Préfecture de l'Oise

www.oise.pref.gouv.fr



Numéros d'urgence

SAMU : 15
Pompiers : 18
Gendarmes : 17
Numéro européen des secours : 112



«Mettez-moi dans un tiroir où vous saurez me retrouver..

Je pourrais être utile en cas d'incident ! »